

Egz. Nr ... 1

## PROJEKT WYKONAWCZY

**PRZEBUDOWY DROGI GMINNEJ NR 420611W ZŁOTKI – KOLONIA ZŁOTKI**

**w km 0+000 - 0+990 długość 0,99km**

**na działkach o numerach ewidencyjnych gruntu: 521,1021,729 i 668**


### MATERIAŁY DO ZGŁOSZENIA ROBÓT

STAROSTWO POWIATOWE  
w WĘGROWIE

Załącznik do zgłoszenia

RB. 6743.129.2019

Nr. .... z dnia 26.03.19r.

|             |   |   |
|-------------|---|---|
| INWESTOR    | WÓJT GMINY SADOWNE  |   |
| OBIEKT      | PRZEBUDOWA DROGI GMINNEJ NR 420611W ZŁOTKI –<br>KOLONIA ZŁOTKI<br>w km 0+000 - 0+990 długość 0,99km |   |
| BRANŻA      | DROGOWA   |   |
| Opracowanie | Jacek Książkowski 07-100Węgrów<br>Ul. Orzeszkowej 22 upr. bud. WZDP/285/73                          |  |
| DATA OPRAC. | marzec 2019r  |   |

## SPIS ZAWARTOŚCI PROJEKTU

|  |       |
|--|-------|
| <i>Oświadczenie</i>  | 1     |
| <i>Uprawnienia i potwierdzenie ubezpieczenia i Izby Bud.</i> | 2-4   |
| <b><i>Projekt zagospodarowania terenu</i></b>                |       |
| <i>Opis do projektu zagospodarowania terenu</i>              | 5 – 6 |
| <i>Warunki techniczne</i>                                    | 7     |
| <i>Uzgodnienie skrzyżowania z drogą powiatową</i>            | 8 – 9 |

### **PROJEKT DROGOWY WYKONAWCZY**

#### **I. Część opisowo-obliczeniowa**

|                               |       |
|-------------------------------|-------|
| <i>Opis techniczny</i>        | 10-13 |
| <i>Informacja BIOZ</i>        | 14-17 |
| <i>Wykaz znaków pionowych</i> | 18    |

#### **II. Część rysunkowa**

|  |         |
|--|---------|
| <i>Plan orientacyjny w skali 1:25 000</i>          | 19      |
| <i>Plan zagospodarowania terenu w skali 1:1000</i> | 20      |
| <i>Profil podłużny</i>                             | 21 – 23 |
| <i>Przekrój normalny w skali 1:50</i>              | 24      |

Węgrów, październik 2016r

## OŚWIADCZENIE

Zgodnie z art.20 ust.4 Ustawy z dnia 7 lipca 1994 roku Prawo budowlane (Dz. U. z 2003 r. nr 207 poz. 2016) z późniejszymi zmianami oświadczam, że projekt wykonawczy przebudowy drogi gminnej Złotki – Kolonia Złotki gmina Sadowne jest wykonany zgodnie z obowiązującymi przepisami oraz zasadami wiedzy technicznej .



## **Opis do projektu zagospodarowania terenu**

działek o numerach ewidencyjnych : 521, 1021, 729 i 668– obręb Złotki

### **1. Dane ogólne:**

**Inwestor:** WÓJT GMINY SADOWNE  
**Adres:** 07-140 Sadowne ul. Kościuszki 3  
WOJ. MAZOWIECKIE

### **2. Podstawa opracowania:**

Aktualna mapa terenu w skali 1:1000.

### **3. Dane o działkach:**

Działki o numerach ewidencyjnych 729 i 668– obręb Złotki stanowią pas drogowy szerokości zmiennej od 10,0 do 15m projektowanej drogi gminnej , który posiada nawierzchnię szerokości 5,50m

gruntową ulepszoną tłuczniem. Działki o numerach 521 i 1021– obręb Złotki stanowią skrzyżowanie z drogą powiatową nr 4206W Sadowne – Orzełek - Złotki.

W/w droga stanowi część układu komunikacyjnego gminy Sadowne a głównie połączenie części miejscowości Złotki i Kolonia Złotki z drogą powiatową nr 4206W Sadowne – Orzełek – Złotki, jak również połączenie z miejscowością gminną w Sadownem oraz połączenie z drogą krajową nr 50 Ostrów Mazowiecka – Sadowne – Lochów – Mińsk Mazowiecki – Grójec.

Droga zapewnia ona dojazd do przyległych terenów rolniczych i leśnych oraz do posesji prywatnych jak również do stacji uzdatniania wody przyległej do drogi.

Przedmiotem inwestycji jest przebudowa istniejącej drogi na długości 990mb.

Początek projektowanej drogi km 0+000 stanowi krawędź istniejącego skrzyżowania w miejscowości Orzełek z drogą powiatową nr 4206W Sadowne – Orzełek - Złotki, natomiast koniec km 0+990,00 znajduje się przed Kolonią Złotki. Nawierzchnia projektowanej drogi będzie wykonana z dwóch warstw betonu asfaltowego na podbudowie z kruszywa łamanego. Projektowana inwestycja znajduje się w granicach wymienionych działek.

### **4. Dane o obiektach istniejących:**

Na przedmiotowym odcinku występuje wodociąg wiejski nie kolidujący z projektowaną drogą.

Odwodnienie istniejącej drogi odbywa się poprzez powierzchniowy spływ wód do istniejących poboczy gruntowych. Obecny stan nawierzchni stwarza powstawanie licznych deformacji a w czasie opadów deszczu zwłaszcza w okresie jesiennym i wczesnej wiosny.

Istniejąca droga przenosi ruch lokalny dojazdowy do posesji i terenów rolniczych i leśnych oraz stacji uzdatniania wody.

#### **5. Dane o obiektach projektowanych:**

Na w/w działkach projektuje się utwardzenie istniejącego ciągu komunikacyjnego polegającą na wykonaniu na istniejącej nawierzchni gruntowej ulepszonej tłucznem nawierzchni bitumicznej.

#### **6. Wyposażenie projektowanego obiektu:**

❖ Jak w punkcie 4

#### **7. Wpływ na środowisko:**

Przebudowa przedmiotowego odcinka w oczywisty sposób spowoduje polepszenie warunków oddziaływania drogi na środowisko w stosunku do istniejącego obecnie układu komunikacyjnego. **Poprzez utwardzenie nawierzchni zmniejszona zostanie ilość spalin, kurzu i emisja hałasu oraz drgań spowodowanych przez pojazdy przemieszczające się obecnie z trudem po znajdującej się w bardzo złym stanie nawierzchni tłuczniowej.**

## Warunki techniczne

do opracowania projektu wykonawczego przebudowy drogi gminnej nr 420611W Złotki –  
Kolonia Złotki gmina Sadowne

### I. Parametry techniczne:

- kategoria drogi - gminna
- klasa drogi - L
- przekrój normalny - szlakowy
- szerokość jezdni 5,50 m.
- szerokość poboczy 2x1,00
- prędkość projektowa - 50km/h
- odwodnienie powierzchniowe do istniejących poboczy

### II. Konstrukcja jezdni:

- kategoria ruchu - KR – 1
- nośność nawierzchni - 80kN
- nawierzchnia bitumiczna dwuwarstwowa grubości 4+4cm
- pobocza z kruszywa łamanego 0/31,5mm
- podbudowa zasadnicza z kruszywa łamanego 0/31,5mm stabilizowanego mechanicznie grubość warstwy 15cm na istniejącej nawierzchni tłuczniowej

Opracowanie:



Investor:

WOJT

Waldemar Cyran

Węgrów dn. 03.10.2016 r.

ZDP.5442.74.2016

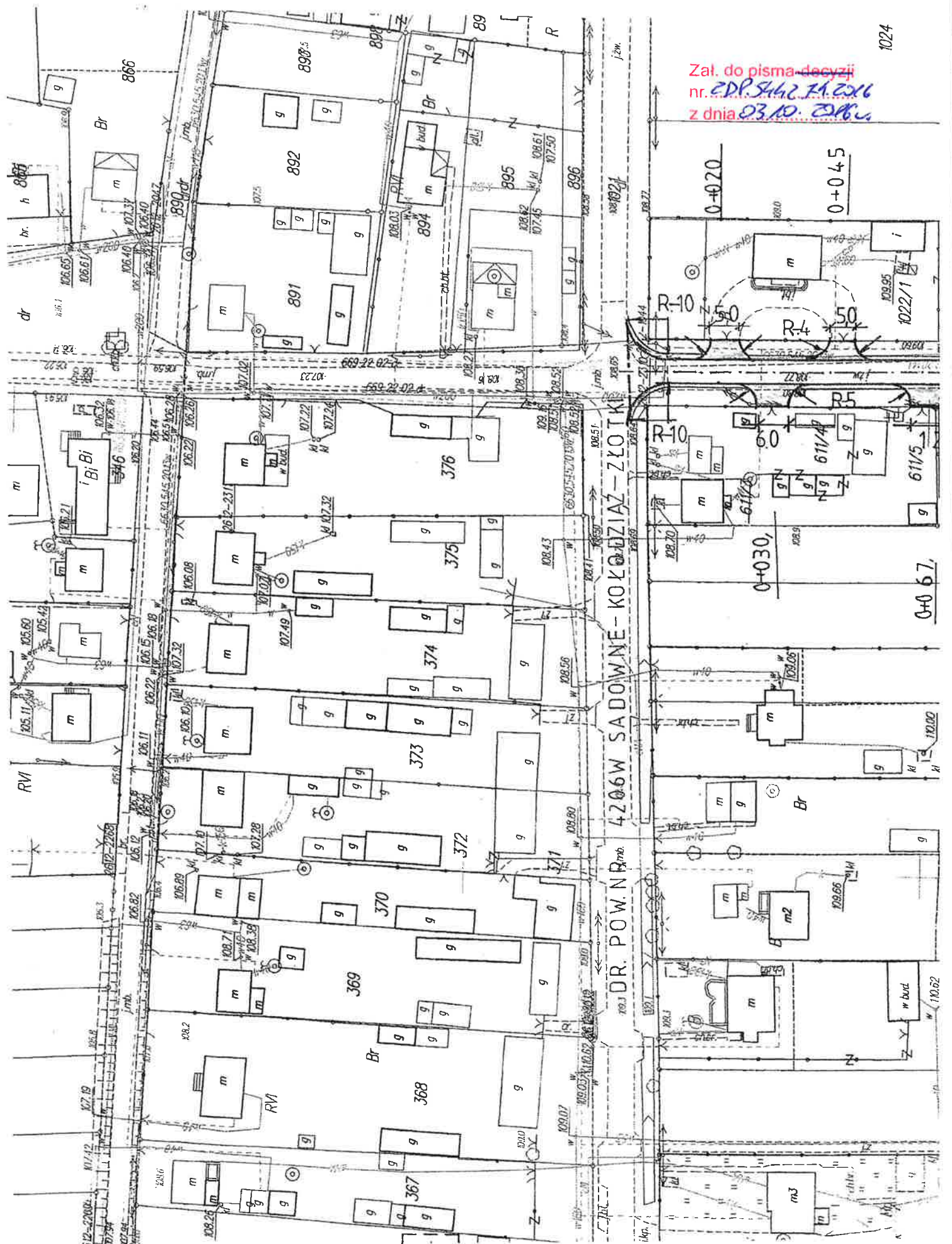
**Wójt Gminy Sadowne**  
**ul. Kościuszki 3**  
**07-140 Sadowne**

W odpowiedzi na wniosek z dnia 19.09.2016 r. (data wpływu: 21.09.2016 r.), **opiniuję pozytywnie w zakresie geometrii planu zagospodarowania terenu** budowy włączenia drogi gminnej Złotki – Kolonia Złotki do drogi powiatowej nr 4206W Sadowne – Kołodziej – Orzełek – Złotki w miejscowości Złotki.

Jednocześnie Zarząd Dróg Powiatowych w Węgrowie informuje, że udostępnia teren pasa drogowego drogi powiatowej nr 4206W (dz. nr ew. 521 i 1021) dla potrzeb oświadczenia o posiadaniu prawa do dysponowania nieruchomością na cele budowlane (art. 32 i 33 ustawy z dnia 7 lipca 1994 r. - Prawo budowlane) w zakresie wynikającym z uzgodnionego planu zagospodarowania włączenia.

**Opinia ważna wraz z rysunkami**

**DYREKTOR**  
Zarządu Dróg Powiatowych  
*Z. Dziwiński*  
inż. Zygmunt Dziwiński



DR. POW. 4206 W SADOWNE-KOŁCZĄZ-ZŁOTKI

Zal. do pisma decyzji  
nr. 2.DP.544.2.14.2016  
z dnia 03.10.2016

1024

0+0.67,

0+0.20

0+0.45

0+0.30,

102.00

108.06

108.65

110.62

102.00

108.06

108.65

110.62

102.00

108.06

108.65

110.62

102.00

108.06

108.65

110.62

102.00

108.06

108.65

110.62

102.00

108.06

108.65

110.62

102.00

108.06

108.65

110.62

102.00

108.06

108.65

110.62

102.00

108.06

108.65

110.62

102.00

108.06

108.65

110.62

102.00

108.06

108.65

110.62

102.00

108.06

108.65

110.62

102.00

108.06

108.65

110.62

102.00

108.06

108.65

110.62

102.00

108.06

108.65

110.62

102.00

108.06

108.65

110.62

102.00

108.06

108.65

110.62

102.00

108.06

108.65

110.62

102.00

108.06

108.65

110.62

102.00

108.06

108.65

110.62

102.00

108.06

108.65

110.62

102.00

108.06

108.65

110.62

102.00

108.06

108.65

110.62

102.00

108.06

108.65

110.62



## **OPIS TECHNICZNY**

### **do projektu wykonawczego przebudowy drogi gminnej NR 420621W Złotki – Kolonia Złotki na terenie gminy Sadowne**

|   |
|---|
| działek o numerach ewidencyjnych : 521, 1021, 729 i 668– obręb Złotki |
|---|

#### **1. PLAN ZAGOSPODAROWANIA TERENU**

##### **1.1. Przedmiot inwestycji**

Przedmiotem inwestycji jest przebudowa istniejącej drogi na długości 0,99km.

Początek projektowanej drogi km 0+000 stanowi krawędź istniejącego skrzyżowania z drogą powiatową nr 4206W Sadowne – Orzełek – Złotki we wsi Złotki natomiast koniec km 0+990,00 przed miejscowością Kolonia Złotki. Nawierzchnia projektowanej drogi będzie wykonana z dwóch warstw betonu asfaltowego na podbudowie z kruszywa łamanego 0-31,5mm.

##### **1.2. Podstawa opracowania i materiały wyjściowe**

Materiały wyjściowe do projektu stanowią:

1. Uzgodnione parametry projektowanej drogi
2. Mapa zasadnicza skala 1:1000 z zasobów Starostwa Powiatowego w Węgrowie
3. Pomiary uzupełniające
4. Rozporządzenie Ministra Transportu i Gospodarki Morskiej z dnia 02 marca 1999 roku sprawie warunków technicznych jakim powinny odpowiadać drogi publiczne i ich usytuowanie.

##### **1.3. Istniejące zagospodarowanie terenu**

Wzdłuż przebudowywanego odcinka drogi występuje zabudowa indywidualna oraz tereny rolnicze przyległe do drogi. Droga posiada nawierzchnię tłuczniową w dużym stopniu zdeformowaną z licznymi ubytkami tłucznia. W km 0+225 znajduje się skrzyżowanie z drogą gruntową. Do drogi przylega stacja uzdatniania wody.

##### **Projektowane zagospodarowanie terenu**

W zakres opracowania wchodzi następujące roboty drogowe polegające na :

- wykonaniu nawierzchni warstwy wiążącej bitumicznej z betonu asfaltowego grubości 4 cm

- wykonaniu nawierzchni warstwy ścieralnej bitumicznej z betonu asfaltowego grubości 4 cm
- wykonaniu podbudowy z kruszywa łamanego stabilizowanego mechanicznie warstwy grubości 15cm
- oznakowaniu znakami pionowymi
- uzupełnieniu poboczy kruszywem łamanym
- utwardzenie zjazdów do posesji i stacji uzdatniania wody/technologia wykonania jak na drodze głównej/

**Przedmiotowy projekt nie zmienia charakteru zagospodarowania przyległego terenu.**

Na całej długości projektowanej drogi zaprojektowano jeden przekrój normalny PN NR 1. Przekrój normalny przewiduje nawierzchnię bitumiczną dwuwarstwową szerokości 5,50m na podbudowie z kruszywa łamanego 0-31,5mm stabilizowanej mechanicznie i pobocza żwirowe 2x1,00m.

#### **1.4. Zestawienia powierzchni poszczególnych części zagospodarowania pasa drogowego.**

- Nawierzchnia bitumiczna jezdni  $5488,00+181,50=5669,50 \text{ m}^2$
- Pobocza z kruszywa łamanego  $1980,00+35,00+9,00+15,00=2039,00 \text{ m}^2$
- Nawierzchnia zjazdów:
  - km 0+020 strona lewa –  $28,00 \text{ m}^2$  /posesja/
  - km 0+030 strona prawa –  $41,00 \text{ m}^2$  /posesja/
  - km 0+045 strona lewa –  $28,00 \text{ m}^2$  / posesja/
  - km 0+067 strona prawa –  $68,00 \text{ m}^2$  / dwie posesje/
  - km 0+340 strona prawa –  $24,00 \text{ m}^2$  /droga leśna/
  - km 0+385 strona lewa –  $24,00 \text{ m}^2$  /stacja uzdatniania wody/
  - km 0+660 strona lewa –  $21,00 \text{ m}^2$  /droga leśna/
  - km 0+665 strona prawa –  $21,00 \text{ m}^2$  /droga leśna/

---

Razem:  $255,00 \text{ m}^2$

#### **1.5. Dane charakterystyczne w zakresie ochrony środowiska**

Inwestycja nie należy do przedsięwzięć mogących pogorszyć stan środowiska naturalnego. Problem szkodliwości oddziaływania inwestycji na środowisko nie zwiększy się zarówno w zakresie emisji spalin i hałasu. Można założyć, że poprawa standardu nawierzchni jezdni

zmniejszy szkodliwy wpływ drogi na otoczenie. Na projektowanym odcinku nie przewiduje się wycinki drzew.

## **2. DANE TECHNICZNE**

### **2.1. Przeznaczenie obiektu**

Droga o znaczeniu lokalnym, która poprawi połączenia komunikacyjne części wsi Złotki i kolonia Złotki z drogą powiatową nr 4206W Sadowne – Orzełek – Złotki a dalej z miejscowością Sadowne. Usprawni również dojazd do terenów rolniczych i leśnych przyległych do drogi. Odcinek przebudowywanej drogi zapewni komfortowy przejazd samochodów osobowych i maszyn rolniczych.

### **2.2. Podstawowe parametry techniczne**

- Kategoria drogi – gminna
- Klasa drogi – L
- Prędkość projektowana – 50 km/h
- Szerokość pasa ruchu 2,75m
- Pobocza szer. 1,00m x 2

### **2.3. Ruch**

Droga ta obsługuje ruch lokalny. Ze względu na brak prognozy ruchu przewiduje się ruch KR-1 (lekki) a obciążenie na pojedynczą oś 80 KN/oś.

### **2.4. Trasa**

**Projektowana droga nie wykracza poza obręb istniejącego pasa drogowego i ściśle mieści się na terenie działek objętych inwestycją.**

### **2.5. Niweleta**

Rzędne istniejącego przekroju podłużnego odtworzono na podstawie całkowitej niwelacji drogi w nawiązaniu do nawierzchni na drodze powiatowej i niwelacji państwowej w układzie Kronsztad.

### **2.6. Przekrój normalny i konstrukcja nawierzchni**

Wzdłuż przebudowywanego odcinka zaprojektowano jeden przekrój normalny.

#### **Przekrój normalny Nr 1**

- Szerokość jezdni 5,00 m
- Szerokość poboczy 2 x 1,00m

#### **Projektowana konstrukcja nawierzchni dla Przekroju Normalnego Nr 1:**

- Warstwa ścieralna nawierzchni bitumicznej z betonu asfaltowego gr. 4cm, 0/12,8 mm

- Warstwa wiążąca nawierzchni bitumicznej z betonu asfaltowego grubości 4 cm 0/12,8mm
- Podbudowa z kruszywa łamanego 0-31,5mm grubości warstwy 15cm
- Projektowana konstrukcja skrzyżowania i wjazdów taka sama jak dla drogi.

#### **2.7. Odwodnienie**

Odwodnienie korpusu drogi zaprojektowano za pomocą spadków poprzecznych i spadków podłużnych do projektowanych poboczy i wolnych pasów poza poboczami.

#### **2.8 Oznakowanie pionowe**

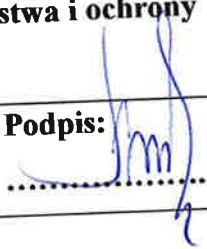
Zaprojektowano 17 szt. pionowych znaków drogowych, których wykaz przedstawiono w załączniku.

#### **2.9 Urządzenia obce**

Na projektowanej trasie występuje wodociąg wiejski i przyłącza. Urządzenia te nie kolidują z projektowaną inwestycją.

## Informacja dotycząca bezpieczeństwa i ochrony zdrowia.

Podstawa prawna: Rozporządzenie Ministra Infrastruktury z dnia 23 czerwca 2003r. w sprawie informacji dotyczącej bezpieczeństwa i ochrony zdrowia oraz planu bezpieczeństwa i ochrony zdrowia (Dz. U. Nr 120, poz. 1126)

|                              |   |   |
|------------------------------|---|---|
| <b>Nazwa obiektu</b>         | Przebudowa drogi gminnej NR 420611W Złotki – Kolonia Złotki |   |
| <b>Inwestor</b>              | Gmina Sadowne   |   |
| <b>Adres obiektu</b>         | droga gminna nr 420611W Złotki – Kolonia Złotki             |   |
| <b>Przedmiot opracowania</b> | Informacja dotycząca bezpieczeństwa i ochrony zdrowia       |   |
| <b>Opracował</b>             | Jacek Księżopolski upr.<br>WZDP 285/73                      | Podpis:  |
| <b>Data opracowania</b>      | marzec 2019r.   |   |

## **Spis treści informacji dotyczący bezpieczeństwa i ochrony zdrowia**

### **Część opisowa**

1. Zakres robót dla całego zamierzenia budowlanego oraz kolejność realizacji poszczególnych obiektów
2. Wykaz istniejących obiektów budowlanych
3. Wskazanie elementów zagospodarowania działki lub terenu, które mogą stwarzać zagrożenie bezpieczeństwa i zdrowia ludzi
4. Wskazanie dotyczące przewidywanych zagrożeń występujących podczas realizacji robót budowlanych, określające skalę i rodzaje zagrożeń oraz miejsce i czas występowania
5. Wskazanie sposobu prowadzenia instruktażu pracowników przed przystąpieniem do realizacji robót szczególnie niebezpiecznych
6. Wskazanie środków technicznych i organizacyjnych, zapobiegających niebezpieczeństwom wynikającym z wykonania robót budowlanych w tym strefach szczególnego zagrożenia zdrowia lub ich sąsiedztwie, w tym zapewniających bezpieczną i sprawną komunikację, umożliwiającą szybką ewakuację na wypadek pożaru, awarii i innych zagrożeń

**Część opisowa informacji dotyczącej bezpieczeństwa i ochrony zdrowia dla  
przebudowy drogi gminnej nr 420611W Złotki – Kolonia Złotki na działkach o  
numerach ewidencyjnych 521, 1021, 729 i 668**

**Inwestor: WÓJT GMINY SADOWNE**

**1. Zakres robót dla całego zamierzenia budowlanego oraz kolejność realizacji**

**poszczególnych obiektów:**

Przedmiotowa droga będzie przebudowywana jednoetapowo. Początek odcinka km 0+000 – krawędź istniejącej nawierzchni bitumicznej na skrzyżowaniu z drogą powiatową nr 4206W Sadowne – Orzełek - Złotki , natomiast koniec projektowanego odcinka km 0+990 przed Kolonią Złotki.

Projektowana droga będzie miała nawierzchnię jezdni bitumiczną dwuwarstwową na podbudowie z kruszywa łamanego stabilizowanego mechanicznie. Ponadto przewiduje się uzupełnienie poboczy kruszywem łamanym i oznakowanie pionowe.

**2. Wykaz istniejących obiektów budowlanych:**

- budynki jednorodzinne i gospodarcze oraz tartak w miejscowości Złotki
- stacja uzdatniania wody
- wodociąg wiejski

**3. Wskazanie elementów zagospodarowania działki lub terenu, które mogą stwarzać zagrożenie bezpieczeństwa i zdrowia ludzi:**

Pas drogi gminnej przebiega częściowo przez teren zabudowany miejscowości Złotki /początek projektowanej trasy/ oraz tereny rolnicze przyległe do drogi. Podczas realizacji zadania, bezpośrednie zagrożenie bezpieczeństwa wystąpi w strefie przebudowy i dotyczyć będzie osób niepowołanych – dzieci, których obecności na budowie wykluczyć nie można. Oprócz zagrożenia bezpieczeństwa osób postronnych wystąpią zagrożenia bezpieczeństwa osób pracujących przy realizacji zadania. Szczególną uwagę należy zwrócić na bezpieczeństwo przy z wykonaniu następujących robót:

- wykonywaniu podbudowy stabilizowanej mechanicznie
- wykonywaniu nawierzchni bitumicznej przy użyciu ciężkich maszyn drogowych

**4. Wskazanie dotyczące przewidywanych zagrożeń występujących podczas realizacji robót budowlanych, określające skalę i rodzaje zagrożeń oraz miejsce i czas ich wystąpienia:**

Podczas realizacji robót przewiduje się wystąpienie zagrożeń wynikających z czynników wymienionych w punkcie 3. Miejsca i rodzaje występowania tych zagrożeń to strefy przemieszczania się pieszych bezpośrednio przyległe do miejsc wykonywania robót: zagrożenie ze strony pracującego sprzętu.

**5. Wskazanie sposobu prowadzenia instruktażu pracowników przed przystąpieniem do realizacji robót szczególnie niebezpiecznych:**

Prace przy utwardzeniu placu należą do kategorii szczególnie niebezpiecznych, jednak przy realizacji mniejszego obiektu należy spełnić wymagania wynikające z n/w rozporządzeń:

1. Rozporządzenie Ministra Gospodarki w sprawie bezpieczeństwa i higieny pracy podczas eksploatacji maszyn i innych urządzeń technicznych do robót ziemnych budowlanych i drogowych.(Dz.U. z 2001r. nr 118, poz. 1263)
2. Rozporządzenie Ministra Administracji, Gospodarki Terenowej i Ochrony Środowiska w sprawie bezpieczeństwa i higieny pracy przy wykonywaniu robót drogowych i mostowych (Dz. U. z 1977r, nr 7 poz.30)
3. Rozporządzenie Ministra Budownictwa i Przemysłu Materiałów Budowlanych w sprawie bezpieczeństwa i higieny pracy przy wykonywaniu robót budowlano montażowych i rozbiórkowych (Dz. U. z 1972r. n r 13, poz. 93)

**6. Wskazanie środków technicznych i organizacyjnych, zapobiegających niebezpieczeństwom wynikającym z wykonywania robót budowlanych w strefach szczególnego zagrożenia zdrowia lub w ich sąsiedztwie, w tym zapewniającym bezpieczną i sprawną komunikację, umożliwiającą szybką ewakuację na wypadek pożaru, awarii i innych zagrożeń:**

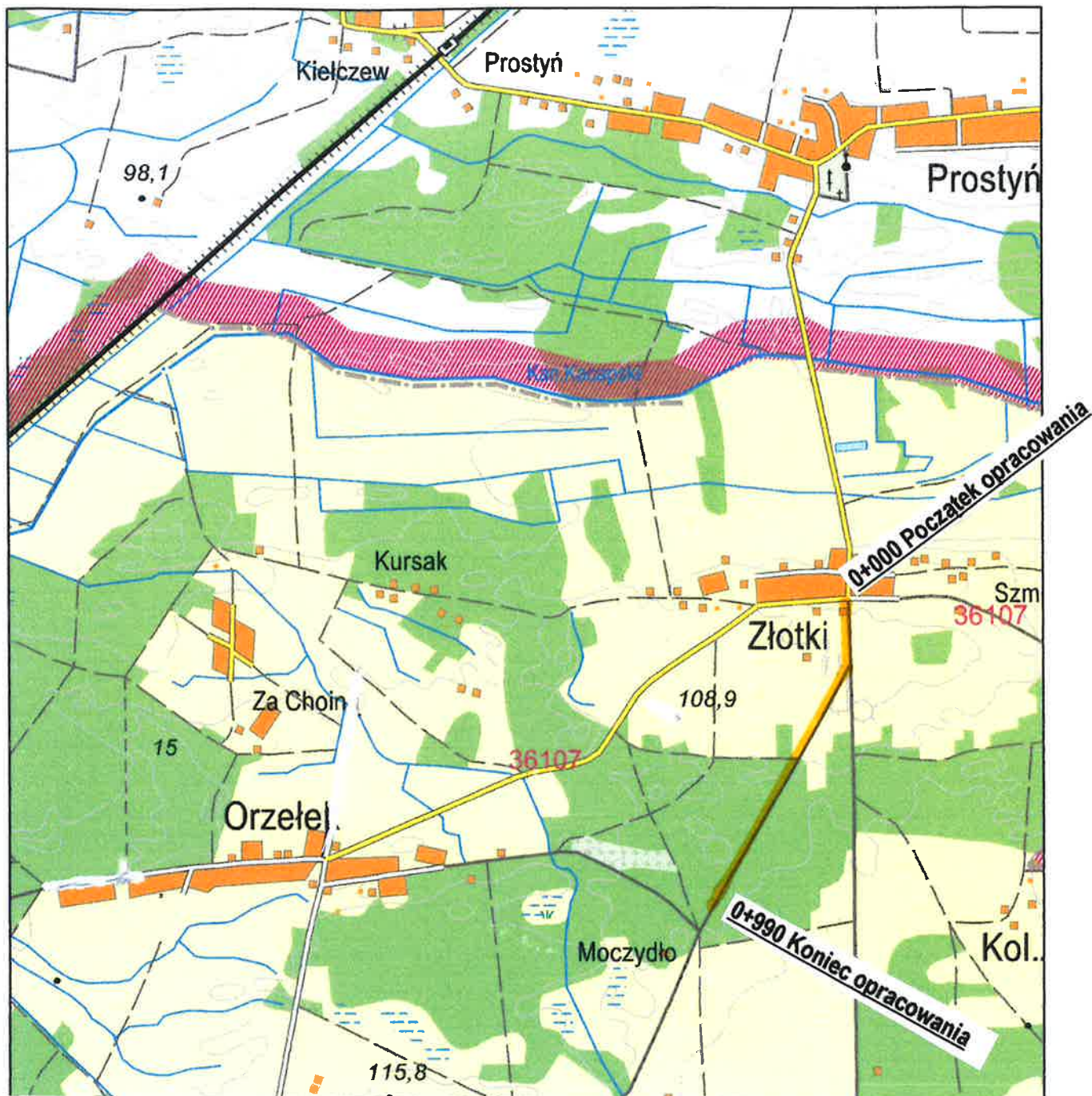
Wszyscy pracownicy muszą posiadać odpowiednie szkolenia w zakresie BHP oraz właściwy stan zdrowia potwierdzony badaniami lekarskimi.

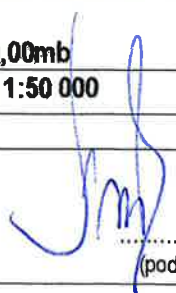
- w celu likwidacji zagrożeń osób postronnych należy zabezpieczyć odpowiednim wygradzeniem
- w zakresie zagrożenia upadkiem lub uderzeniem przez spadający przedmiot konieczne jest stosowanie zachowań pracowników zgodnym z otrzymanym szkoleniem stanowiskowym BHP lub innym szkoleniem BHP odpowiednim do dla funkcji sprawowanej przez pracownika na budowie, a także stosowanie środków ochrony osobistej pracownika np. kaski ochronne, kamizelki ostrzegawcze, nakolanniki, rękawice.

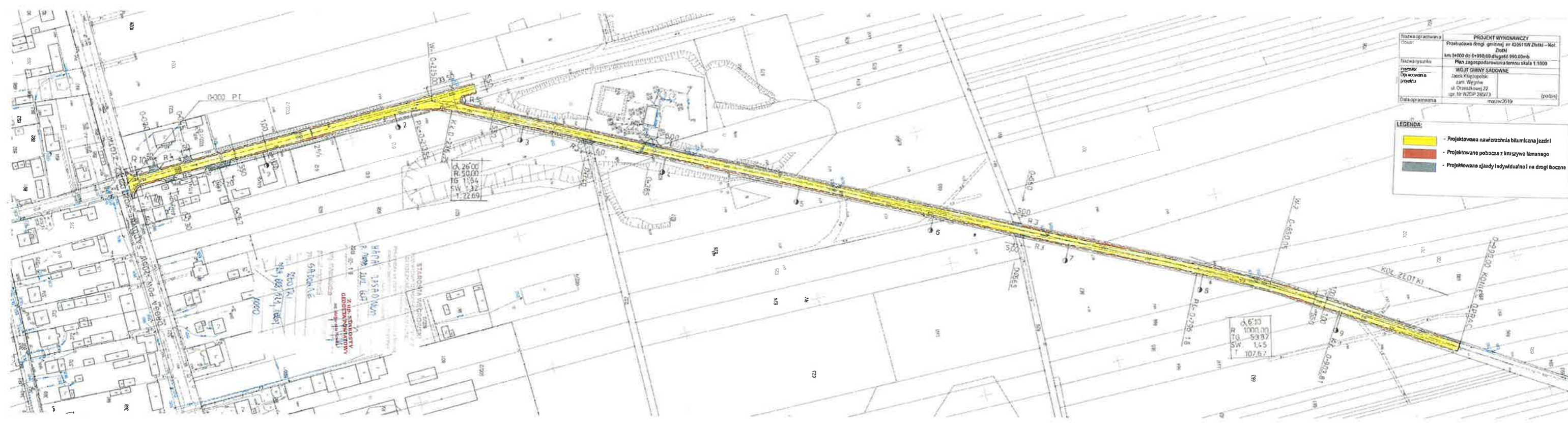


## Wykaz znaków pionowych

| Lp.                   | km                                      | Rodzaj znaku             | Uwagi            |
|-----------------------|---|--------------------------|------------------|
| 1.                    | 0+185<br>0+275                          | D1 – szt. 2              |                  |
| 2.                    | 0+065                                   | D-2                      |                  |
| 3.                    | 0+745                                   | A-30                     |                  |
| 4.                    | 0+065<br>wlot drogi<br>podporządkowanej | A-7                      |                  |
| 5.                    | 0+745                                   | T-0 „Zmiana nawierzchni” | Pod znakiem A-30 |
| 6.                    | 0+430                                   | D-42                     |                  |
| 7.                    | 0+430                                   | D-43                     |                  |
| 8.                    | 0+430                                   | E-17a                    | Złotki           |
| 9.                    | 0+430                                   | E-18a                    | Złotki           |
| 10.                   | 0+275<br>0+185                          | T-6a – szt. 2            |                  |
| 11.                   | wlot drogi<br>podporządkowanej          | T-6c                     |                  |
| Razem 14 sztuk znaków |   |                          |                  |



|                      |   |  |
|----------------------|---|--|
| Nazwa opracowania    | <b>PROJEKT WYKONAWCZY</b>   |  |
| Obiekt               | <b>Przebudowa drogi gminnej nr 420611W Złotki – Kol. Złotki</b><br><b>km 0+000 do 0+990,00 długość 990,00mb</b> |  |
| Nazwa rysunku        | <b>Plan orientacyjny skala 1:50 000</b>   |  |
| Inwestor             | <b>WÓJT GMINY SADOWNE</b>   |  |
| Opracowanie projektu | Jacek Księżopolski<br>zam. Węgrów<br>ul. Orzeszkowej 22<br>upr. Nr WZDP 285/73                                  | <br>.....<br>(podpis) |
| Data opracowania     | marzec 2019r  |  |

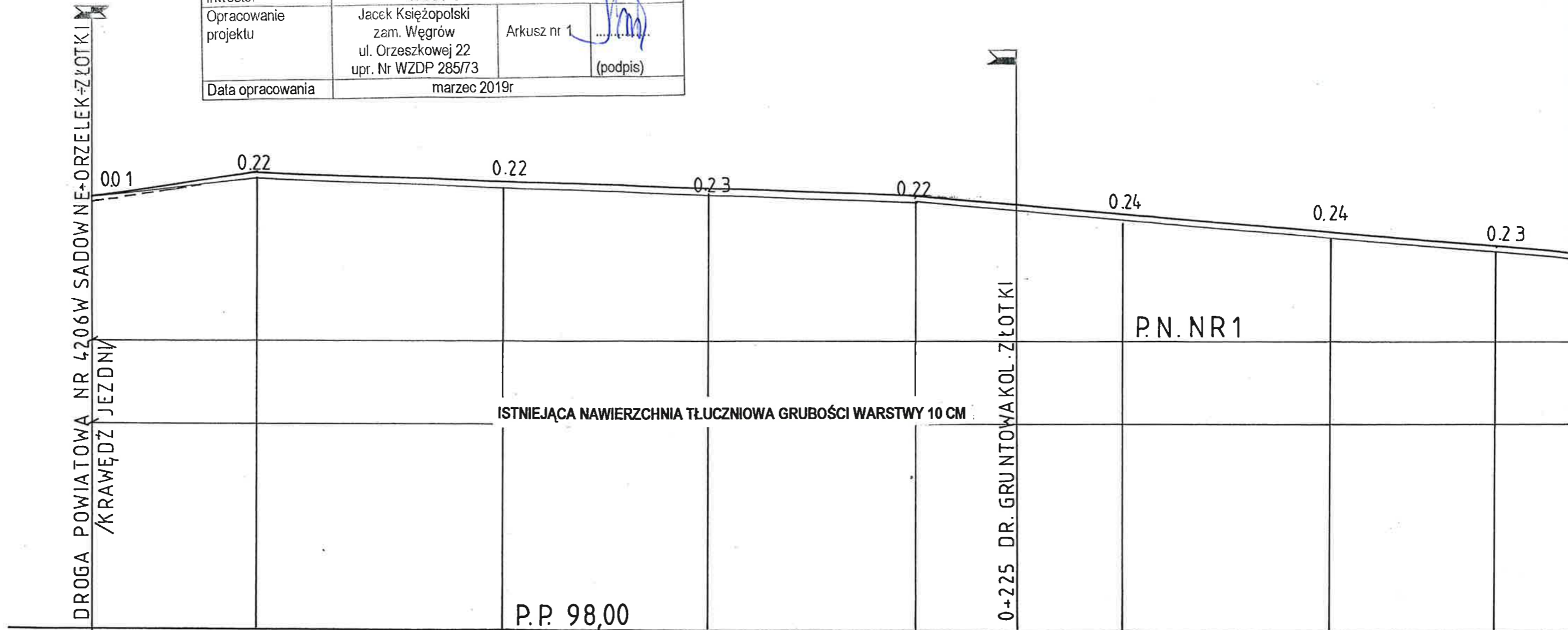


|                         |  |
|-------------------------|--|
| Nazwa opracowania       | PROJEKT WYKONAWCZY   |
| Obiekt                  | Przebudowa drogi granicznej nr 43511W Zielki - Kol. Dąbki          |
| Nazwa rysunku           | Plan zagospodarowania terenu skala 1:1000                          |
| Nazwa projektu          | WOJEWÓDZTWO ŁÓDZKIE  |
| Opis wykonania projektu | Zak. Kier. Pol. Zam. Miejskie ul. Chłopskiej 22 spr. nr 422P 28073 |
| Data opracowania        | marzec 2019  |

- LEGENDA:**
- Projektowana nawierzchnia bitumiczna jezdni
  - Projektowane pobocza z kruszywa łamanego
  - Projektowane zjazdy indywidualne i na drogi boczne

|                      |  |              |   |
|----------------------|--|--------------|---|
| Nazwa opracowania    | PROJEKT WYKONAWCZY   |              |   |
| Obiekt               | Przebudowa drogi gminnej nr 420611W Złotki -- Kol. Złotki<br>km 0+000 do 0+990,00 długość 990,00mb |              |   |
| Nazwa rysunku        | Profil podłużny w skali 1:100/1000   |              |   |
| Inwestor             | WÓJT GMINY SADOWNE   |              |   |
| Opracowanie projektu | Jacek Księżopolski<br>zam. Węgrów<br>ul. Orzeszkowej 22<br>upr. Nr WZDP 285/73                     | Arkusze nr 1 | <br>(podpis) |
| Data opracowania     | marzec 2019r   |              |   |

ARK. NR 1



Rzędne projektowane

Rzędne istniejące

Spadki i luki pionowe

Proste i luki poziome

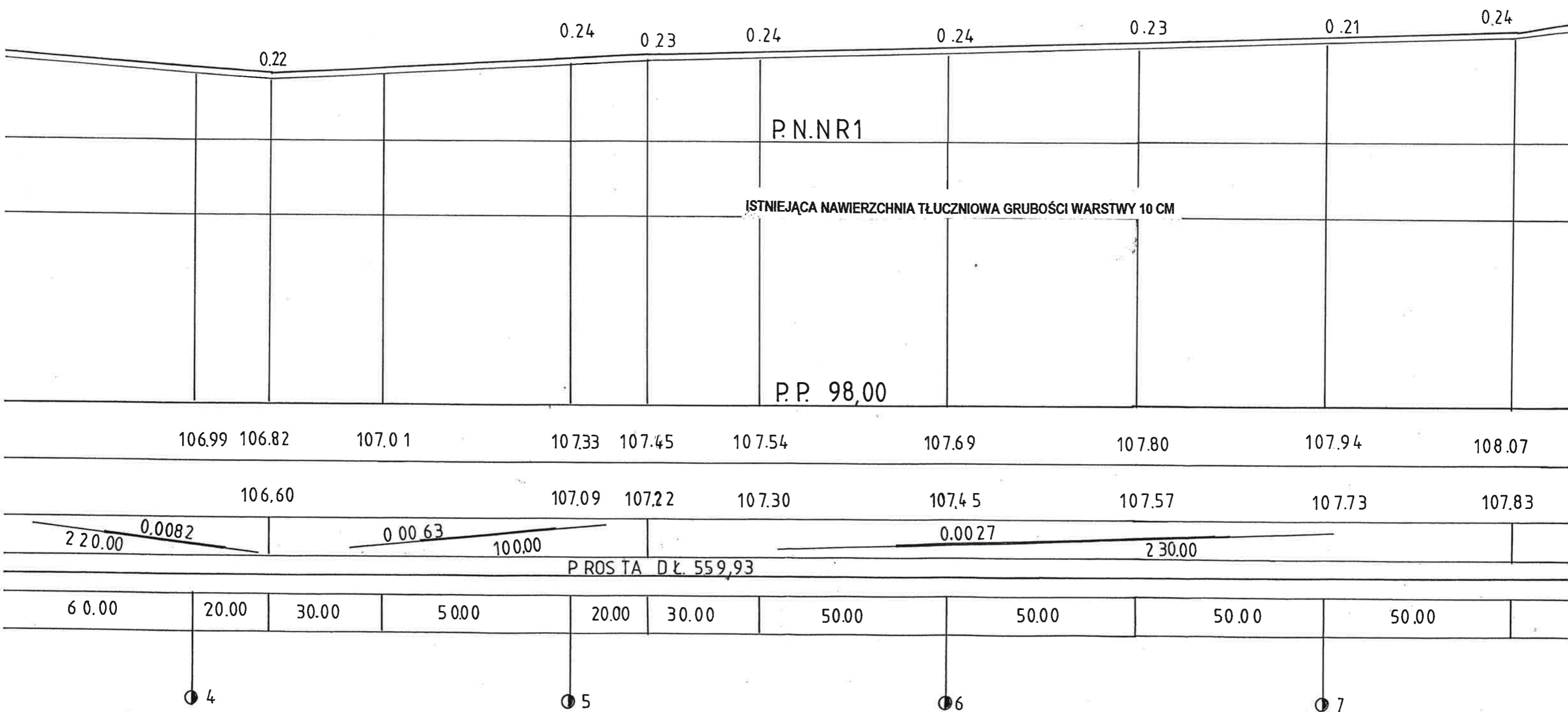
Odległości

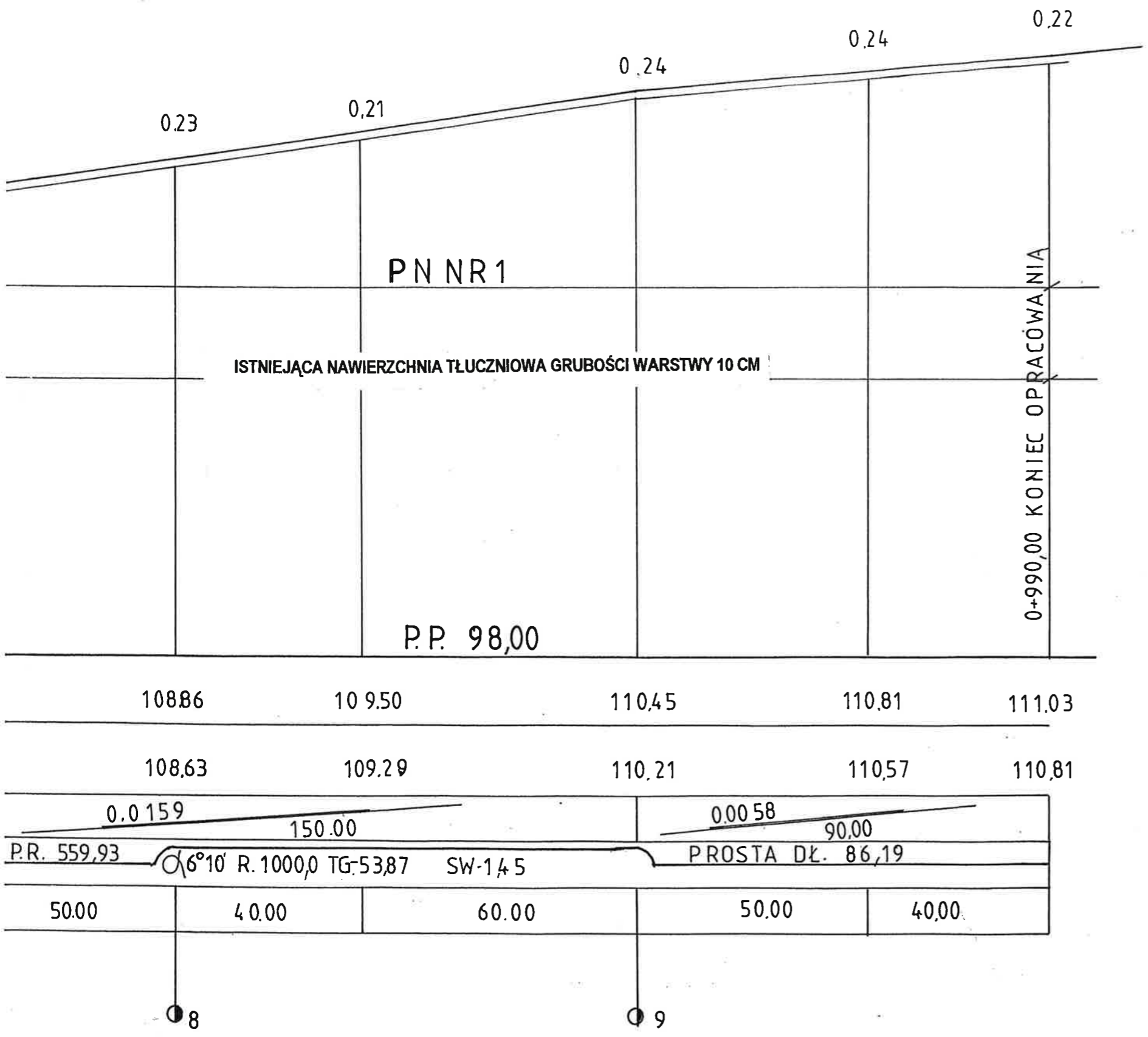
Hektometry

|                   |                |              |        |                   |        |        |        |
|-------------------|----------------|--------------|--------|-------------------|--------|--------|--------|
| 108.61            | 109.14         | 108.92       | 108.77 | 108.62            | 108.21 | 107.80 | 107.47 |
| 108.60            | 108.92         | 108.70       | 108.54 | 108.40            | 107.97 | 107.56 | 107.24 |
| 0013 / 40.00      | 160.00 / 0.003 | 2600' R-50,0 |        | 220.00 / 0,0082   |        |        |        |
| PROSTA DŁ. 213,56 |                | TG-11,54     |        | PROSTA DŁ. 559,93 |        |        |        |
| 40.00             | 60.00          | 50.00        | 50.00  | 25.00             | 25.00  | 50.00  | 40.00  |
| 0                 | 1              | 2            | 3      |                   |        |        |        |

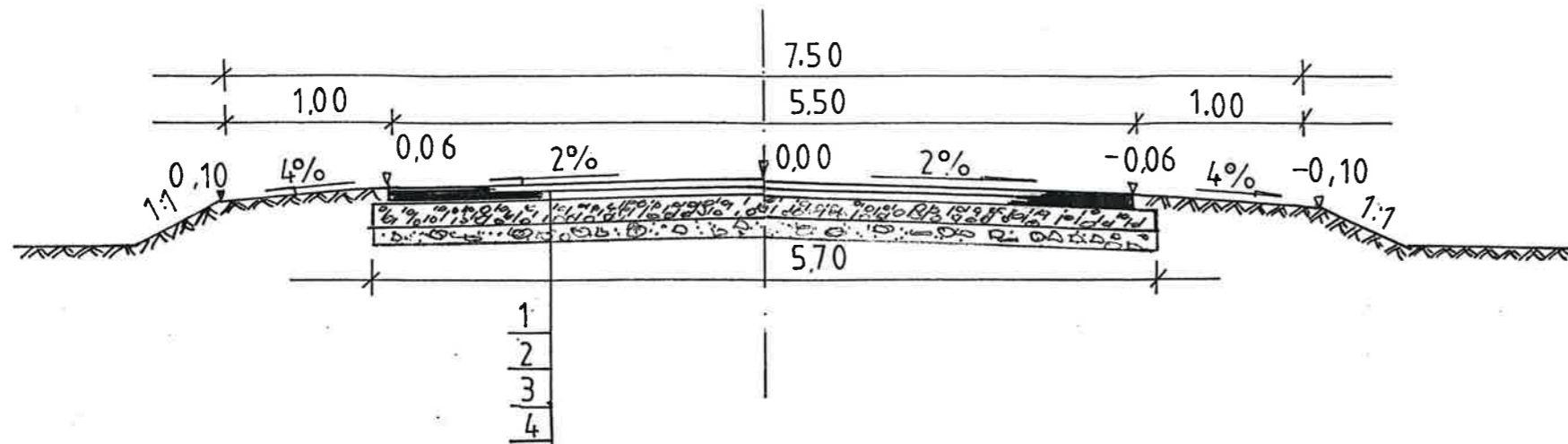
|                      |   |              |   |
|----------------------|---|--------------|---|
| Nazwa opracowania    | PROJEKT WYKONAWCZY  |              |   |
| Obiekt               | Przebudowa drogi gminnej nr 420611W Złotki - Kol. Złotki<br>km 0+000 do 0+990,00 długość 990,00mb |              |   |
| Nazwa rysunku        | Profil podłużny w skali 1:100/1000  |              |   |
| Inwestor             | WÓJT GMINY SADOWNE  |              |   |
| Opracowanie projektu | Jacek Księżopolski<br>zam. Węgrów<br>ul. Orzeszkowej 22<br>upr. Nr WZDP 285/73                    | Arkusze nr 2 | <br>(podpis) |
| Data opracowania     | marzec 2019r  |              |   |

ARK. NR 2





|                      |   |              |              |
|----------------------|---|--------------|--------------|
| Nazwa opracowania    | PROJEKT WYKONAWCZY  |              |              |
| Obiekt               | Przebudowa drogi gminnej nr 420611W Złotki - Kol. Złotki<br>km 0+000 do 0+990,00 długość 990,00mb |              |              |
| Nazwa rysunku        | Profil podłużny w skali 1:100/1000  |              |              |
| Inwestor             | WÓJT GMINY SADOWNE  |              |              |
| Opracowanie projektu | Jacek Księżopolski<br>zam. Węgrów<br>ul. Orzeszkowej 22<br>upr. Nr WZDP 285/73                    | Arkusze nr 3 | <br>(podpis) |
| Data opracowania     | marzec 2019r  |              |              |



**LEGENDA:**

1. PROJEKTOWANA NAWIERZCHNIA Z MIESZANEK MINERALNO - BITUMICZNYCH GRYŚOWO - ŻWIROWYCH AC 11S 50/70- WARSTWA ŚCIERALNA GRUBOŚCI 4CM
2. PROJEKTOWANA NAWIERZCHNIA Z MIESZANEK MINERALNO - BITUMICZNYCH -WARSTWA AC 16w 50/70 GRUBOŚCI 4 CM
3. PROJEKTOWANA PODBUDOWA Z KRUSZYWA ŁAMANEGO 0/31,5MM - GR. WARSTWY 15CM
4. ISTNIEJĄCA NAWIERZCHNIA ŻWIROWA - GRUBOŚCI WARSTWY 10 CM

|                      |   |  |
|----------------------|---|--|
| Nazwa opracowania    | PROJEKT WYKONAWCZY  |  |
| Obiekt               | Przebudowa drogi gminnej nr 420611W Złotki - Kol. Złotki<br>km 0+000 do 0+990,00 długość 990,00mb |  |
| Nazwa rysunku        | Przekrój normalny w skali 1:50  |  |
| Inwestor             | WÓJT GMINY SADOWNE  |  |
| Opracowanie projektu | Jacek Księżopolski<br>zam. Węgrów<br>ul. Orzeszkowej 22<br>upr. Nr WZDP 285/73                    | <br>.....<br>(podpis) |
| Data opracowania     | marzec 2019r  |  |